

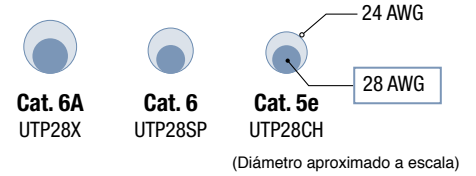
Soluciones para Cableado de Alta Densidad

Una innovadora solución de 28 AWG que aumenta las capacidades de enrutamiento, permite mayor densidad de cableado y mejora su administración.

Se recomienda para:

- Enrutamiento de súper alta densidad en Centros de Datos y salas de telecomunicación **ya existentes**
- Permitir enrutamientos más pequeños en Centros de Datos y salas de telecomunicación **nuevos**
- Donde canales menores a 100m son permitidos

28 AWG -Comparación de tamaños



Cable de Parcheo 28 AWG



UTP28SP^{*^}
(UTP)



STP28X#M[^]
(F/UTP)

- 50% más delgado que el cable tradicional de 24 AWG
- Brinda hasta 96 metros de longitud al canal (utilizando cables de 6 metros)
- Soporta PoE, PoE+ y PoE++
- Probado al 100% según los límites de los componentes que aplican
- Factor de pérdida de potencia de 1.9 para todos los cables
- Disponible en varios colores estándar

Número de Parte	Diámetro del Cable	Rendimiento	Descripción
UTP28X ^{*^}	0.185"	Categoría 6A	Cable de Parcheo UTP, 28 AWG, Desempeño Categoría 6A
UTP28SP ^{*^}	0.150"	Categoría 6	Cable de Parcheo UTP, 28 AWG, Desempeño Categoría 6
UTP28CH ^{*^}	0.149"	Categoría 5e	Cable de Parcheo UTP, 28 AWG, Desempeño Categoría 5e

* = Longitud en metros. Largos de 0.5 a 10 m (en incrementos de 0.5 m), de 11 a 20 m (en incrementos de 1 m), y de 25 a 40 m (en incrementos de 5 m).

^ = Color. Sin sufijo para cable blanco. Para otros colores, agregue el sufijo: BL (negro), BU (azul), GR (verde), GY (gris), OR (naranja), RD (rojo), VL (violeta) o YL (amarillo); PK (rosa) sólo está disponible para el cable UTP28SP.

STP28X#M [^]	0.185"	Categoría 6A	Cable de Parcheo 28 AWG F/UTP CM/LSZH, Desempeño Categoría 6A
-----------------------	--------	--------------	---

= Longitud en metros. Largos de 0.5 a 10 m (en incrementos de 0.5 m), de 11 a 20 m (en incrementos de 1 m), y de 25 a 40 m (en incrementos de 5 m).

^ = Color. Agregue el sufijo: BL (negro), BU (azul), GR (verde), IG (gris internacional), OR (naranja), RD (rojo), VL (violeta) o YL (amarillo).

Conectores Tipo Jack, Modulares, 28/30 AWG



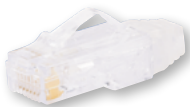
CJT688TGAW

- 100% probados y serializados individualmente
- Para terminar conductores sólidos y multifilares de 28 AWG, o sólidos de 30 AWG

Número de Parte	Desempeño	Descripción
CJT6X88TG ^{**}	Categoría 6A	Módulo Jack UTP Mini-Com® TX6A™ 10Gig™ 28/30 AWG
CJT688TG ^{**}	Categoría 6	Módulo Jack UTP Mini-Com® TX6™ PLUS 28/30 AWG
CJT5E88TG ^{**}	Categoría 5e	Módulo Jack UTP Mini-Com® TX5e™ 28/30 AWG

** = Color. Agregue el sufijo: IW (blanco mate), EI (marfil eléctrico), IG (gris internacional), AW (blanco ártico), BL (negro), BU (azul), GR (verde), RD (rojo), OR (naranja), VL (violeta), YL (amarillo), WH (blanco), BR (café).

Plugs Modulares 28 AWG



SP628-C

- Para terminar conductores sólidos y multifilares de 28 AWG.
- Pestillo patentado que evita nudos y pliegues; con aditamento abre-fácil

Número de Parte	Desempeño	Descripción
SP628-C	Categoría 6A y 6	Plug Modular TX6™ PLUS 28 AWG UTP, Paquete con 100
MP528-C	Categoría 5e	Plug Modular PanPlug™ 28 AWG UTP, Paquete 100

Botas y carcasas transparentes.

Guía de Selección 28 AWG - Categoría 5e, 6 y 6A

Soluciones para Cableado de Alta Densidad

Arneses para Conexión en Switch



QPPSDBBB**



QPCSDBABB**



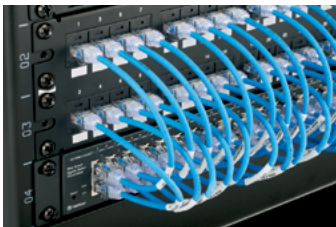
QPCSDBWXB**

- Arnés listos para usarse que utilizan componentes Panduit 28 AWG para cableado común entre el switch y el panel
- Reduce el tiempo de instalación del cableado en racks para redes, en un 75% o más, comparado con el uso de cables sueltos.
- Disponibles en un rango de longitudes, configuraciones y cantidades de cables.
- Facilitan y agilizan el enrutamiento en espacios reducidos
- Garantizan un cableado IDF/MDF ordenado

Número de Parte	Desempeño	Descripción
QPPSDBAB**	Categoría 6	Arnés para Parcheo de Switch de 6 cables UTP, Cat 6 28 AWG, CM/LSZH, Azul. Paquete de Plugs Azules para Plugs Modulares
QPPSDBBB**	Categoría 6	Arnés para Parcheo de Switch de 12 cables UTP, Cat 6 28 AWG, CM/LSZH, Azul. Paquete de Plugs Azules para Plugs Modulares
QPCSDBABB**	Categoría 6	Arnés para Puerto de Switch de 6 cables UTP, Cat 6 28 AWG, CM/LSZH, Azul. Paquete de Plugs Azules para Casete Pre-terminado con Conectores Tipo Jack Azules
QPCSDBBBB**	Categoría 6	Arnés para Puerto de Switch de 12 cables UTP, Cat 6 28 AWG, CM/LSZH, Azul. Paquete de Plugs Azules para Casete Pre-terminado con Conectores Tipo Jack Azules
QPCSDB6XB**	Categoría 6	Arnés para Puerto de Switch de 6 cables UTP, CAT 6 28 AWG, CM/LSZH, Azul. Plugs Sueltos para Casete Pre-terminado con Conectores Tipo Jack Azules
QPCSDBWXB**	Categoría 6	Arnés para Puerto de Switch de 12 cables UTP, CAT 6 28 AWG, CM/LSZH, Azul. Plugs Sueltos para Casete Pre-terminado con Conectores Tipo Jack Azules

** = Longitudes expresadas en pies de 5, 7, 10, 14, y 20 (marcadas como 05, 07, 10, 14, y 20)

Cables de Parcheo y Kits 28 AWG



UTP28SP8INBU-48

- Cómodos cables y kits para parcheo directo a puerto (1:1) del switch al panel
- Emplea cables de parcheo Categoría 6 28 AWG de 8 pulgadas para conexión directa del puerto switch al panel de parcheo contiguo
- Kit incluye 48 cables de parcheo, un panel de parcheo numerado verticalmente y una barra de alivio de tensión
- Elimina la necesidad de administrador horizontal, lo que reduce costos y abre espacio dentro de la UR

Sólo Cables de Parcheo

Número de Parte	Desempeño	Descripción
UTP28SP8IN^	Categoría 6	Cordón de Parcheo 28 AWG, de 8 pulgadas, CM/LSZH
UTP28X8IN^	Categoría 6A	Cordón de Parcheo 28 AWG, de 8 pulgadas, CM/LSZH

^ Para colores distintos del Blanco Mate, agregue los sufijos BL (negro), BU (azul), GR (verde), GY (gris), OR (naranja), RD (rojo), VL (violeta), or YL (amarillo); PK (rosa) sólo está disponible para el cable UTP28SP. Agregue -48 para hacer un pedido de 48 cables.

SUBSIDIARIAS DE PANDUIT EN LATINOAMÉRICA

PANDUIT MÉXICO
Tel: 800 112 7000
800 112 9000

PANDUIT COLOMBIA
Tel: (571) 427-6238

PANDUIT CHILE
Tel: (562) 2820-4215

PANDUIT PERÚ
Tel: (511) 712-3925

Para obtener una copia de las garantías del producto de Panduit, inicie sesión en www.panduit.com/warranty

Para obtener más información
Visítenos en www.panduit.com

Póngase en contacto con el servicio de atención al cliente por correo electrónico: latam-info@panduit.com

PANDUIT™

© 2021 Panduit Corp.
TODOS LOS DERECHOS RESERVADOS.
COSG10--WW-SPA
3/2021