

MP200

Impresora Móvil **SERIE PXE™**

Boletín de Producto

Tecnología Rentable
con Funciones Avanzadas



PANDUIT™

EPSON
EXCEED YOUR VISION

SOCIO EN IMPRESIÓN PORTÁTIL DE ETIQUETAS

Impresoras móviles SERIE PXE™

Haga su trabajo de forma más inteligente, rápida y sencilla con las impresoras móviles de la serie PXE™. Esta línea completa de impresoras de identificación avanzada combina el rendimiento líder en la industria de Panduit y su durabilidad probada en el campo con la tecnología de impresión de clase mundial de Epson.



Impresora de Etiquetas Móvil MP200

Mejores funciones y rendimiento, incluida la conectividad de PC para imprimir desde su *software* preferido.

CARACTERÍSTICAS:

- Plataforma de cartucho MP compartido
- Resolución de impresión de 180 ppp
- Cortador automático con corte completo o medio
- Velocidad de impresión rápida de 1.2 pulg/s
- Etiquetas de hasta 1.0" de ancho
- Imprime sólo etiquetas continuas
- Conectividad USB
- Imprime desde el software Easy-Mark Plus™
- Accesorios magnéticos *
- Paquete de baterías recargables*
- Modos de etiqueta para aplicación específica

* Estas funciones vienen con el Kit MP200

Software Easy-Mark Plus™



- Plantillas comunes para crear e imprimir fácilmente todas las aplicaciones eléctricas y de red
- 11 idiomas incluidos
- Disponible para memoria USB, CD, descarga web o versión basada en servidor de red
- Funciona con impresoras de transferencia térmica portátiles y de escritorio Panduit, sistemas de estampado Panduit y otras impresoras de chorro de tinta y láser
- Disponible una versión de prueba gratuita de 90 días en www.panduit.com

PANDUIT™

EPSON

EXCEED YOUR VISION

SOCIO EN IMPRESIÓN PORTÁTIL DE ETIQUETAS

Tecnología de Impresión Epson™

Epson es un líder tecnológico mundial dedicado a conectar personas, cosas e información con tecnologías eficientes, compactas y de precisión.

Experiencia en Software y Etiquetado Panduit

Panduit crea soluciones de etiquetado de vanguardia para entornos eléctricos y de red, desde el centro de datos hasta la sala de telecomunicaciones, desde el lugar de trabajo hasta la planta.

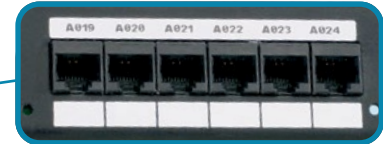
Funciones Destacadas



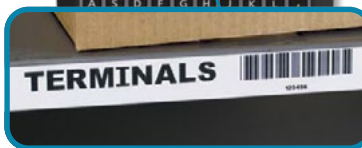
Etiquetas Autolaminables Continuas



Etiquetas de Bandera



**Panel de Conexiones /
Etiquetas de Placa Frontal**



Cintas Continuas



Etiquetas de Longitud Mixta



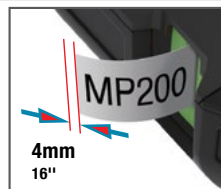
Alta Velocidad de Impresión



Función de Medio Corte



Cartucho de Carga Frontal



Menos Margen de Desperdicio



Fijación Magnética



Retención de Etiqueta Después del Corte

Información de Pedido

Impresoras y Accesorios



MP200



MP200 KIT



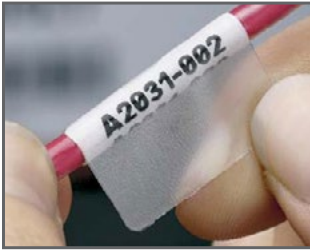
EMPLUS

Número de Parte	Descripción
MP200	La impresora MP200 es una impresora industrial económica, resistente y de alto rendimiento. Cuenta con velocidades de impresión rápidas de hasta 1.2"/seg, un cortador motorizado que permite cortes completos y medios, una gran pantalla LCD retroiluminada, modos de etiqueta personalizados, códigos de barras y símbolos. La MP200 imprime cintas continuas de hasta 1.0" de ancho para redes, aplicaciones eléctricas e industriales. Incluye también un cartucho T100X000VPM-BK de etiquetas continuas y la tarjeta de referencia rápida. Para uso global.
MP200 KIT	La impresora MP200-KIT es una impresora industrial económica, resistente y de alto rendimiento. Cuenta con velocidades de impresión rápidas de hasta 1.2"/seg, un cortador eléctrico, una gran pantalla LCD retroiluminada, modos de etiquetas personalizados, códigos de barras y símbolos. La MP200 imprime cintas continuas de hasta 1.0" de ancho para redes, aplicaciones eléctricas e industriales. Incluye también un cartucho T100X000VPM-BK de etiquetas continuo, estuche rígido, paquete de batería recargable, patas magnéticas, cable USB y adaptador de corriente. Para uso en América del Norte.
MP200/E-KIT	La impresora MP200/E-KIT es una impresora industrial económica, resistente y de alto rendimiento. Cuenta con velocidades de impresión rápidas de hasta 1.2"/seg, un cortador motorizado que permite cortes completos y medios, una gran pantalla LCD retroiluminada, modos de etiqueta personalizados, códigos de barras y símbolos. La MP200 imprime cintas continuas de hasta 1.0" de ancho para redes, aplicaciones eléctricas e industriales. Incluye también un cartucho T100X000VPM-BK de etiquetas continuo, estuche rígido, paquete de batería recargable, patas magnéticas, cable USB y adaptador de corriente. Para uso fuera de América del Norte.
MP-ACS-1	El adaptador de corriente universal MP-ACS-1 12-240 VCA está diseñado para usarse con las impresoras portátiles MP100 y MP200. El adaptador de corriente universal cumple con la norma RoHA. El adaptador es negro y viene 1 por paquete. Para uso en América del Norte.
MP-BATT	El paquete de baterías recargables de repuesto MP-BATT Li-Lon está diseñado para usarse con las impresoras portátiles MP200 y MP300. La batería cumple con la norma RoHA. La batería es gris y viene 1 por paquete. Para uso en América del Norte.
MP-CASE	El MP-CASE es un estuche rígido de repuesto diseñado para las impresoras móviles MP200 y MP300. El estuche cumple con la norma RoHA. La caja mide 15,57 pulgadas de largo x 11,74 pulgadas de ancho (395,4 mm x 298,4 mm). Es de color negro y viene 1 por paquete.
PTR-CLN	Kit de limpieza de la impresora - Contiene (1) bolígrafo de limpieza, (8) toallitas húmedas en solución para limpieza, (8) hisopos de espuma preempapados con solución de limpieza, MSDS e instrucciones de limpieza.

Part Number	Description
EMPLUS-CD	Software de etiquetado Easy-Mark Plus™, CD-ROM.
EMPLUS-DL	Software de etiquetado Easy-Mark Plus™, descarga en línea.
EMPLUS-2GO	Aplicación portátil Easy-Mark Plus™, memoria USB.
EMPLUS-SERVER	Software de etiquetado Easy-Mark Plus™, versión basada en servidor conectable en red.

El software Easy-Mark Plus™ se vende por separado; no lo incluyen las impresoras PXE.

Información de Pedido



Etiquetas Autolaminables Continuas

- Cartucho de carga rápida; incluye material y cinta para etiquetas, que facilitan el cambio.
- Etiquetas autolaminables adhesivas para identificar cables; incluyen área blanca para imprimir y cubierta transparente laminada.



Vinilo Autolaminable (VA)



-40°C a 66°C
(-40°F a 150°F)

Número de Parte	Descripción	Compatibilidad				Color del Área de Impres.	Ancho		Largo		Longitud Área de Impresión		Diám Ex. Min./Cable		DiámMax. Min./Cable		Rango/Tamaño de Cable	Cant. Pqte. Estánd	Cant. Caja Estánd
		MP75	MP100	MP200	MP300		Pulg.	mm	Pies	m	Pulg.	mm	Pulg.	mm	Pulg.	mm			
S000X100VAM	Cartucho MP, Cinta Autolaminable Continua, Vinil, 1.0" W x 26' L, Blanco	N	Y	Y	Y	Blanco	0.945	24	26.2	8.0	0.315	8	0.10	2.5	0.20	5.1	12 - 10 AWG	1	5

Oferta representativa únicamente, visite www.panduit.com para obtener una lista completa de productos



Cartuchos de Etiquetas No Laminadas

- Cartucho de carga rápida; incluye material y cinta para etiquetas, que facilitan el cambio
- Etiquetas adhesivas no laminadas para identificación de cables



Tela de Nailon (C1M)



-54°C a 135°C
(-65°F a 275°F)

Número de Parte	Descripción	Compatibilidad				Color del Área de Impr.	Altura		Longitud		Cant. Pqte. Estánd	Cant. Caja Estánd
		MP75	MP100	MP200	MP300		In.	mm	Ft.	m		
T050X000C1M-BK	Casete MP, Cinta Continua, Tela de Nailon, .5" x 19', Negro sobre Blanco	Y	N	Y	Y	Negro sobre Blanco	0.465	11.82	19	6	1	5
T075X000C1M-BK	Casete MP, Cinta Continua, Tela de Nailon, .75" x 19', Negro sobre Blanco						0.702	17.82				
T100X000C1M-BK	Casete MP, Cinta Continua, Tela de Nailon, 1" x 19', Negro sobre Blanco						0.938	23.82				

Oferta representativa únicamente, visite www.panduit.com para obtener una lista completa de productos

Información de Pedido



Etiquetas Termocontráctiles Continuas

- Cartucho de carga rápida; incluye material y cinta para etiquetas, que facilitan el cambio.
- Poliolefina termocontráctil aplanada no adhesiva para identificación de cables.



Poliolefina Termocontráctil
Relación de Termocontracción 3:1 (H1, H2)



-40°C a 125°C
(-40°F a 257°F)

Poliolefina Termocontráctil
Relación de Termocontracción 2:1 (HP, HX)

-55°C a 125°C
(-67°F a 257°F)

Número de Parte	Descripción	Relación de Contrac.	Esp. Mil.	Compatibilidad				Color de Material y Cinta	Ancho		Largo		Diám. Ext. Min./Cable		Diám. Ext. Max./Cable		Rango de Tamaño Cable	Cant. Pq. Est.	Cant. Cont. Est.
				MP75	MP100	MP200	MP300		pulg.	mm	pies	m	pulg.	mm	pulg.	mm			
H000X025H1M	Cartucho MP, Tubo Termocontráctil Continuo, Poliolefina Grado Militar, 0.25" W x 8' L, Blanco	3:1	Y	Y				Negro sobre Blanco	0.27	6.8			0.06	1.4	0.16	4.1	22 - 18 AWG	1	5
H000X025H2M	Cartucho MP, Tubo Termocontráctil Continuo, Poliolefina Grado Militar, 0.25" W x 8' L, Amarillo							Negro sobre Amarillo											
H000X034H1M	Cartucho MP, Tubo Termocontráctil Continuo, Poliolefina Grado Militar, 0.34" W x 8' L, Blanco							Negro sobre Blanco	0.37	9.3			0.07	1.9	0.22	5.7	18 - 12 AWG		
H000X034H2M	Cartucho MP, Tubo Termocontráctil Continuo, Poliolefina Grado Militar, 0.34" W x 8' L, Amarillo							Negro sobre Amarillo											
H000X044H1M	Cartucho MP, Tubo Termocontráctil Continuo, Poliolefina Grado Militar, 0.44" W x 8' L, Blanco	3:1	Y		Y	Y	Y	Negro sobre Blanco	0.48	12.3	8.2	2.5	0.09	2.4	0.3	7.6	16 - 8 AWG	1	5
H000X044H2M	Cartucho MP, Tubo Termocontráctil Continuo, Poliolefina Grado Militar, 0.44" W x 8' L, Amarillo							Negro sobre Amarillo											
H000X064HPM	Cartucho MP, Tubo Termocontráctil Continuo, 2:1, Poliolefina, 0.64" W x 8' L, Blanco	2:1	N	N				Negro sobre Blanco	0.71	18.0			0.21	5.3	0.43	10.9	8 - 2 AWG		
H000X064HXM	Cartucho MP, Tubo Termocontráctil Continuo 2:1, Poliolefina, 0.64" W x 8' L, Amarillo							Negro sobre Amarillo											
H000X084HPM	Cartucho MP, Tubo Termocontráctil Continuo 2:1, Poliolefina, 0.84" W x 8' L, Blanco							Negro sobre Blanco	0.87	22.5			0.32	8.1	0.54	13.7	4 - 1 AWG		
H000X084HXM	Cartucho MP, Tubo Termocontráctil Continuo 2:1, Poliolefina, 0.84" W x 8' L, Amarillo							Negro sobre Amarillo											

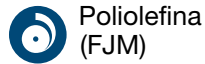
Oferta representativa únicamente, visite www.panduit.com para obtener una lista completa de productos.

Información de Pedido



Cartuchos Continuos de Etiquetas para Bloques de Terminales

- Cartucho de carga rápida; incluye material y cinta para etiquetas, que facilitan el cambio.
- Imprime etiquetas para bloques de terminales que miden de 0.24" a 0.38".



Número de Parte	Descripción	Compatibilidad				Color del Área de Impres.	Altura		Largo		Cant. Pq. Est.	Cant. Cont. Est.
		MP75	MP100	MP200	MP300		pulg.	mm	pies	m		
T024X000FJM-BK	Cartucho MP, Cinta Continua, Poliolefina, 0.24" W x 23' L, Negro sobre Blanco	Y	Y	Y	Y	Negro sobre Blanco	0.229	5.82	23	7	1	5
T038X000FJM-BK	Cartucho MP, Cinta Continua, Poliolefina, 0.38" W x 23' L, Negro sobre Blanco						0.347	8.82				

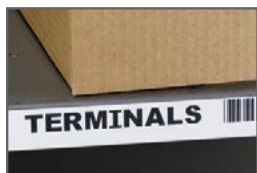
Oferta representativa únicamente, visite www.panduit.com para obtener una lista completa de productos.

¿Le gusta lo que ve?

¿Quiere más?

Visite panduit.com/mobileprinters para ver la oferta completa de productos Panduit

Información de Pedido



Cartuchos de Cinta Continua

- Cartucho de carga rápida; incluye material y cinta para etiquetas, que facilitan el cambio.
- Imprima marcadores de tubería, de voltaje y de contenedores personalizados, letreros, y etiquetas de identificación de red a pedido
- Sólo para aplicaciones de etiqueta plana



Material de Vinilo (VXM & VPM)



Material de Poliéster (YKM, BYM, BWM, BQM, BSM, BUM)



Material Magnético (MPM & MXM)



-40°C a 90°C
(-40°F a 194°F)



-40°C a 150°C
(-40°F a 302°F)



-10°C a 40°C
(14°F a 104°F)

Número de Parte	Descripción	Compatibilidad				Color de Material y Cinta	Ancho		Largo		Cant. Pq. Est.	Cant. Cont. Est.
		MP75	MP100	MP200	MP300		pulg.	mm	pies	m		
T038X000VPM-BK	Cartucho MP, Cinta Continua, Vinilo, 0.38" W x 23' L, Negro sobre Blanco	Y				Negro sobre Blanco	0.354	9.0	23	7.0	1	5
T038X000VXM-BK	Cartucho MP, Cinta Continua, Vinilo, 0.38" W x 30' L, Negro sobre Amarillo					Negro sobre Amarillo						
T038X000YKM-BK	Cartucho MP, Cinta Continua, Poliéster, 0.38" W x 30' L, Negro sobre Transparente					Negro sobre Transparente						
T038X000BYM-WH	Cartucho MP, Cinta Continua, Poliéster, 0.38" W x 30' L, Blanco sobre Negro					Blanco sobre Negro						
T050X000VPM-BK	Cartucho MP, Cinta Continua, Vinilo, 0.50" W x 23' L, Negro sobre Blanco					0.472	12.0	23	7.0			
T050X000VXM-BK	Cartucho MP, Cinta Continua, Vinilo, 0.50" W x 23' L, Negro sobre Amarillo							Negro sobre Amarillo				
T050X000YKM-BK	Cartucho MP, Cinta Continua, Poliéster, 0.50" W x 30' L, Negro sobre Transparente							Negro sobre Transparente				
T050X000BYM-WH	Cartucho MP, Cinta Continua, Poliéster, 0.50" W x 30' L, Blanco sobre Negro					Blanco sobre Negro						
T075X000VPM-BK	Cartucho MP, Cinta Continua, Vinilo, 0.75" W x 23' L, Negro sobre Blanco					0.710	18.0	23	7.0			
T075X000VXM-BK	Cartucho MP, Cinta Continua, Vinilo, 0.75" W x 23' L, Negro sobre Amarillo							Negro sobre Amarillo				
T075X000YKM-BK	Cartucho MP, Cinta Continua, Poliéster, 0.75" W x 30' L, Negro sobre Transparente							Negro sobre Transparente				
T075X000BYM-WH	Cartucho MP, Cinta Continua, Poliéster, 0.75" W x 30' L, Blanco sobre Negro					Blanco sobre Negro						
T100X000MPM-BK	Cartucho MP, Cinta Continua, Imán, 1.00" W x 4.9' L, Negro sobre Blanco	N				Negro sobre Blanco	0.945	24.0	4.9	1.5		
T100X000MXM-BK	Cartucho MP, Cinta Continua, Imán, 1.00" W x 4.9' L, Negro sobre Amarillo					Negro sobre Amarillo						
T100X000VPM-BK	Cartucho MP, Cinta Continua, Vinilo, 1.00" W x 23' L, Negro sobre Blanco					Negro sobre Blanco						
T100X000VXM-BK	Cartucho MP, Cinta Continua, Vinilo, 1.00" W x 23' L, Negro sobre Amarillo					Negro sobre Amarillo						
T100X000YKM-BK	Cartucho MP, Cinta Continua, Poliéster, 1.00" W x 30' L, Negro sobre Transparente					Negro sobre Transparente						
T100X000BQM-WH	Cartucho MP, Cinta Continua, Poliéster, 1.00" W x 30' L, Blanco sobre Azul					Blanco sobre Azul						
T100X000BSM-WH	Cartucho MP, Cinta Continua, Poliéster, 1.00" W x 30' L, Blanco sobre Verde					Blanco sobre Verde						
T100X000BUM-BK	Cartucho MP, Cinta Continua, Poliéster, 1.00" W x 30' L, Negro sobre Naranja					Negro sobre Naranja						
T100X000BWM-WH	Cartucho MP, Cinta Continua, Poliéster, 1.00" W x 30' L, Blanco sobre Rojo					Blanco sobre Rojo						
T100X000BYM-WH	Cartucho MP, Cinta Continua, Poliéster, 1.00" W x 30' L, Blanco sobre Negro					Blanco sobre Negro						

Oferta representativa únicamente, visite www.panduit.com para obtener una lista completa de productos.

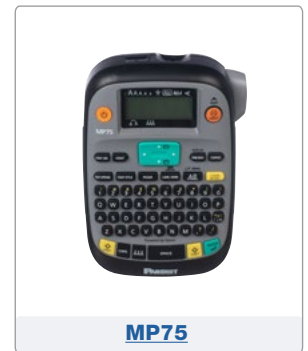
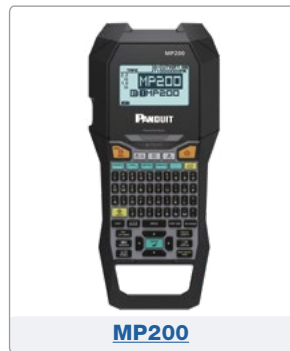
Comparación de Impresoras Móviles de Gama Media



FUNCIONES	MP200	BMP21-PLUS	PT-E300M	Rhino 4200
Precio	\$\$	\$\$	\$\$	\$\$
Ancho de Etiqueta	1.0"	0.75"	0.7"	0.75"
Oferta de Marca	★★★★★	★★★★★	★★★	★★★
Velocidad de Impresión	1.2 lps	0.4 lps	0.8 lps	0.6 lps
Cortador	Automático: Corte Completo y Medio	Manual	Manual	Manual
Código de Barras, Símbolos y Almacenamiento de Archivos	★★★★★	★★	★★★	★★
Interfaz y Conectividad de PC	Software de etiquetado EasyMark Plus / USB	Ninguna	Ninguna	Ninguna

Comparación competitiva basada en especificaciones publicadas.

SERIE PXE



SUBSIDIARIAS DE PANDUIT EN LATINOAMÉRICA

PANDUIT MÉXICO
Tel: 800 112 7000
800 112 9000

PANDUIT COLOMBIA
Tel: (571) 427-6238

PANDUIT CHILE
Tel: (562) 2820-4215

PANDUIT PERÚ
Tel: (511) 712-3925

Para obtener una copia de las garantías del producto de Panduit, inicie sesión en www.panduit.com/warranty

Para obtener más información

Visitenos en www.panduit.com

Póngase en contacto con el servicio de atención al cliente por correo electrónico: latam-info@panduit.com